

Projekt organizacji ruchu na czas budowy kanalizacji  
sanitarnej oraz na czas odtworzenia nawierzchni dróg  
po budowie sieci w miejscowości Jasień – drogi gminne.

## SPIS TREŚCI

1. PODSTAWA OPRACOWANIA: .....	2
2. CHARAKTERYSTYKA DROGI I WARUNKÓW RUCHU.....	2
2.1. ISTNIEJĄCE OZNAKOWANIE. ....	2
3. OPIS PROJEKTOWANEGO OZNAKOWANIA .....	2
4. WYSTĘPUJĄCE ZAGROŻENIA I UTRUDNIENIA ZWIĄZANE Z PROWADZENIEM ROBÓT W PASIE DROGOWYM:.....	3
5. RYSUNKI .....	3

### SPIS RYSUNKÓW:

Nr rys.	Tytuł	Skala
1	Plan orientacyjny	1 : 10 000
2	Plan podziału rysunków	-
3	Plan sytuacyjny	1 : 1000
4	Plan sytuacyjny	1 : 1000
5	Plan sytuacyjny	1 : 1000
6	Plan sytuacyjny	1 : 1000
7	Plan sytuacyjny	1 : 1000
8	Plan sytuacyjny	1 : 1000
9	Plan sytuacyjny	1 : 1000
10	Plan sytuacyjny	1 : 1000
11	Plan sytuacyjny	1 : 1000
12	Plan sytuacyjny	1 : 1000
13	Plan sytuacyjny	1 : 1000
14	Plan sytuacyjny	1 : 1000
15	Plan sytuacyjny	1 : 1000

## OPIS TECHNICZNY

### 1. PODSTAWA OPRACOWANIA:

1. Rozporządzenie Ministrów Infrastruktury oraz Spraw Wewnętrznych i Administracji z dnia 31 lipca 2002 r. (Dz. U. Nr 170 poz. 1393) w sprawie znaków i sygnałów drogowych.
2. Rozporządzenie Ministra Infrastruktury z dnia 23.09.2003 r. (Dz. U. Nr 177 poz. 1729) w sprawie szczegółowych warunków zarządzania ruchem na drogach oraz wykonywania nadzoru nad tym zarządzaniem.
3. Prawo o ruchu drogowym – Dz. U. Nr 98 poz. 98 poz. 602 z dnia 19 sierpnia 1997 r. z późniejszymi zmianami.
4. Szczegółowe warunki techniczne dla znaków i sygnałów drogowych oraz urządzeń bezpieczeństwa ruchu drogowego i warunków ich umieszczania na drogach – Załącznik do Dz. U. 220 poz. 2181 z dnia 23 grudnia 2003 r. z późn. zmianami.
5. Projekt budowlany sieci kanalizacyjnej w m-ści Jasień.

### 2. CHARAKTERYSTYKA DROGI I WARUNKÓW RUCHU.

Drogi gminne wewnętrzne i gminne publiczne – w przeważającej części posiadają nawierzchnie twardą (bitumiczna/kostka) z chodnikami, pozostałe posiadają nawierzchnię gruntową. Szerokość większości jezdni jest zbliżona do 6m i odbywa się na nich ruch dwukierunkowy. Wyjątkiem są ul. Mała i ul. Kościuszki na których odbywa się ruch jednokierunkowy. Na terenie miejscowości obowiązuje prędkość ograniczona znakami D-42 tj. 50/60 km/h oraz miejscowo ograniczona jest do 30km/h.

#### 2.1. ISTNIEJĄCE OZNAKOWANIE.

Istniejące oznakowanie pionowe zostało naniesione na planach sytuacyjnych. Jest ono zaznaczone mniejszymi znakami z niebieskimi odnośnikami, oznakowanie projektowane jest zaznaczone znakami większymi z czerwonymi odnośnikami. W obrębie prowadzonych robót występuje również istniejące oznakowanie poziome, jednak nie zostało przedstawione w opracowaniu ponieważ nie ma wpływu na projektowane oznakowanie.

### 3. OPIS PROJEKTOWANEGO OZNAKOWANIA

W celu wybudowania sieci kanalizacji sanitarnej oraz możliwości odtworzenia naruszonych nawierzchni dróg opracowano projekt tymczasowej organizacji ruchu i zabezpieczenia robót przedstawiony na planach sytuacyjnych w skali 1:1000.

Roboty zostały tak podzielone aby w jak najmniejszym stopniu wpływały na pogorszenie się warunków ruchu na drogach. W każdym etapie robót mieszkańcom zostanie umożliwiony dostęp do posesji, poprzez zastosowanie kładek z poręczami. Przebieg sieci zaprojektowano głównie w jezdni.



Po wygradzeniu robót prowadzonych w jezdni, pozostawiona szerokość dla ruchu pojazdów będzie umożliwiała swobodny ruch wahadłowy – minimalna szerokość jezdni 2,75m. Przejścia poprzeczne przez jezdnie wykonywane będą przeciskami/przewiertami lub w wykopach otwartych ale przy połówkowym zajęciu jezdni zapewniając możliwości ruchu kołowego. W szczególnie uzasadnionych przypadkach ze względów bezpieczeństwa zastosowano całkowite zamknięcie drogi dla ruchu kołowego.

#### **4. WYSTĘPUJĄCE ZAGROŻENIA I UTRUDNIENIA ZWIĄZANE Z PROWADZENIEM ROBÓT W PASIE DROGOWYM:**

- pracujący sprzęt i maszyny budowlane,
- głębokie wykopy,
- drgania nawierzchni występujące przy wykonaniu przecisków,
- zabrudzenia jezdni urobkiem z wykopów,
- transport i rozładunek materiałów.

#### **5. RYSUNKI**

##### Rysunek nr 1:

Plan orientacyjny w skali 1:10 000 – przedstawia drogi których dotyczy projekt.

##### Rysunek nr 2:

Plan podziału rysunków.

##### Rysunek nr 3:

Roboty prowadzone w jezdni ul. XX-lecia, przy połówkowym zajęciu jezdni. W trakcie robót w etapie 1 ruch pieszny przekierowany będzie na chodnik po drugiej stronie jezdni.

Prace wykonywać odcinkami, oznakować i zabezpieczyć zgodnie z rozwiązaniem przedstawionym na planie sytuacyjnym.

##### Rysunek nr 4:

Roboty prowadzone w jezdni ul. Jana Pawła przy połówkowym zajęciu jezdni. Roboty prowadzone w obrębie wjazdu na ul. Kościuszki wykonać przeciskiem lub przy połówkowym zajęciu, zapewniając swobodny wjazd na ul. Kościuszki.

Prace wykonywać odcinkami, oznakować i zabezpieczyć zgodnie z rozwiązaniem przedstawionym na planie sytuacyjnym.

Ze względów bezpieczeństwa na czas wykonania etapu 1, 2, 3 zastosować ręczne sterowanie ruchem.

##### Rysunek nr 5:

Roboty prowadzone w jezdni ul. Kościuszki i ul. Energetycznej przy połówkowym zajęciu jezdni oraz w ul. Zielnej przy całkowitym zamknięciu. W trakcie robót ruch pieszny przekierowany będzie na chodnik po drugiej stronie jezdni.

Prace wykonywać odcinkami, oznakować i zabezpieczyć zgodnie z rozwiązaniem przedstawionym na planie sytuacyjnym.



Rysunek nr 6:

Roboty prowadzone w jezdni ul. Żarskiej i ul. Budowlanych przy połówkowym zajęciu jezdni. W trakcie robót ruch pieszy przekierowany będzie na chodnik po drugiej stronie jezdni.

Prace wykonywać odcinkami, oznakować i zabezpieczyć zgodnie z rozwiązaniem przedstawionym na planie sytuacyjnym.

Rysunek nr 7:

Roboty prowadzone w jezdni ul. Żarskiej, ul. Piaskowej i Sportowej przy połówkowym zajęciu jezdni. W trakcie robót ruch pieszy przekierowany będzie na drugą stronę jezdni.

Prace wykonywać odcinkami, oznakować i zabezpieczyć zgodnie z rozwiązaniem przedstawionym na planie sytuacyjnym.

Rysunek nr 8:

Roboty prowadzone w pasie ul. Polnej, ul. Ogrodowej i ul. Waryńskiego przy połówkowym zajęciu jezdni.

Prace wykonywać odcinkami, oznakować i zabezpieczyć zgodnie z rozwiązaniem przedstawionym na planie sytuacyjnym.

Ze względów bezpieczeństwa na czas wykonania odcinka 2 i 4 zastosować ręczne sterowanie ruchem.

Rysunek nr 9:

Roboty prowadzone w jezdni ul. Waryńskiego, ul. Ogrodowej, ul. Okrzei, ul. Parkowej i ul. Budowlanych przy połówkowym zajęciu jezdni. W trakcie robót ruch pieszy przekierowany będzie na chodnik po drugą stronę jezdni.

Prace wykonywać odcinkami, oznakować i zabezpieczyć zgodnie z rozwiązaniem przedstawionym na planie sytuacyjnym.

Na czas robót prowadzonych w obrębie skrzyżowań ze względów bezpieczeństwa zastosować ręczne sterowanie ruchem przez osoby do tego uprawnione.

Rysunek nr 10:

Roboty prowadzone w jezdni ul. Kościelnej, ul. Armii, ul. Energetycznej, ul. Tokarskiej, ul. Geodetów przy połówkowym zajęciu jezdni, ul. Zielnej przy całkowitym zamknięciu. W trakcie robót ruch pieszy przekierowany będzie na drugą stronę jezdni.

Prace wykonywać odcinkami, oznakować i zabezpieczyć zgodnie z rozwiązaniem przedstawionym na planie sytuacyjnym.

Na czas robót prowadzonych w obrębie skrzyżowań ze względów bezpieczeństwa zastosować ręczne sterowanie ruchem przez osoby do tego uprawnione.

Rysunek nr 11:

Roboty prowadzone w jezdni ul. Młynarskiej, ul. Przemysłowej, ul. Energetycznej, przy połówkowym zajęciu jezdni, ul. Saneczkowej, ul. Lisiej i ul. Ptasiej przy całkowitym zamknięciu. W trakcie robót ruch pieszy przekierowany będzie na drugą stronę jezdni.

Prace wykonywać odcinkami, oznakować i zabezpieczyć zgodnie z rozwiązaniem przedstawionym na planie sytuacyjnym.

Rysunek nr 12:

Roboty prowadzone w jezdni ul. Granicznej, ul. Rogali, ul. Mireckiego, ul. Bocznej, ul. Żwirowej przy połówkowym zajęciu jezdni. W trakcie robót ruch pieszy przekierowany będzie na drugą stronę jezdni.

Prace wykonywać odcinkami, oznakować i zabezpieczyć zgodnie z rozwiązaniem przedstawionym na planie sytuacyjnym.

Na czas robót prowadzonych w obrębie skrzyżowań ze względów bezpieczeństwa zastosować ręczne sterowanie ruchem przez osoby do tego uprawnione.

Rysunek nr 13:

Roboty prowadzone w jezdni ul. Granicznej, ul. Żeromskiego, ul. Tenisowej, przy połówkowym zajęciu jezdni. W trakcie robót ruch pieszy przekierowany będzie na drugą stronę jezdni.

Prace wykonywać odcinkami, oznakować i zabezpieczyć zgodnie z rozwiązaniem przedstawionym na planie sytuacyjnym.

Na czas robót prowadzonych w obrębie skrzyżowań ze względów bezpieczeństwa zastosować ręczne sterowanie ruchem przez osoby do tego uprawnione.

Rysunek nr 14:

Roboty prowadzone w jezdni ul. Granicznej, ul. Armii Krajowej, ul. Podmokłej, ul. Geodetów, ul. Kościelnej, ul. Bocznej, przy połówkowym zajęciu jezdni oraz ul. W trakcie robót ruch pieszy przekierowany będzie na drugą stronę jezdni.

Prace wykonywać odcinkami, oznakować i zabezpieczyć zgodnie z rozwiązaniem przedstawionym na planie sytuacyjnym.

Na czas robót prowadzonych w obrębie skrzyżowań ze względów bezpieczeństwa zastosować ręczne sterowanie ruchem przez osoby do tego uprawnione.

Rysunek nr 15:

Roboty prowadzone w jezdni ul. Kruczej, ul. Leśnej, ul. Agrestowej, ul. Mireckiego, ul. Cichej i Rogali przy połówkowym zajęciu jezdni oraz ul. W trakcie robót ruch pieszy przekierowany będzie na drugą stronę jezdni.

Prace wykonywać odcinkami, oznakować i zabezpieczyć zgodnie z rozwiązaniem przedstawionym na planie sytuacyjnym.

Na czas robót prowadzonych w obrębie skrzyżowań ze względów bezpieczeństwa zastosować ręczne sterowanie ruchem przez osoby do tego uprawnione.



UWAGA:

Po zakończeniu każdego z etapów jezdni/pas drogowy zostanie przywrócona do stanu sprzed rozpoczęcia robót.

W przypadku robót prowadzonych w jezdni za zaporami ustawionymi prostopadle do osi jezdni zostaną zastosowane zabezpieczające przyzmy piasku.

W czasie robót należy umożliwić przejazd pojazdom uprzywilejowanym.

Na odcinkach zamkniętych dla ruchu kołowego zapewnić dojście pieszym do posesji.

Do oznakowania należy zastosować znaki o jedną grupę wielkości wyższą niż stosowane na danym odcinku drogi.


Zapory drogowe U-20 zabezpieczające miejsce robót należy umocować na wysokości od 0,9 - 1,10 m mierząc od poziomu nawierzchni jezdni do poziomu górnej krawędzi zapory.

- Za zgodność oznakowania ze schematem pokazanym w tym opracowaniu oraz jego kompletność cały czas trwania robót odpowiada kierownik budowy.
- Wszystkie urządzenia bezpieczeństwa ruchu użyte do zabezpieczenia i oznakowania robót powinny być dobrze widoczne zarówno w dzień jak i w nocy oraz utrzymane w należytym stanie przez cały okres trwania robót,
- Znaki drogowe użyte do tymczasowej organizacji ruchu winny być wykonane z materiałów odblaskowych i posiadać znak bezpieczeństwa „B”
- Osoby pracujące w pasie drogowym powinny być ubrane w odzież ostrzegawczą koloru pomarańczowego wyposażoną w elementy odblaskowe,
- Znaki i urządzenia bezpieczeństwa ruchu umieszczone w związku z robotami powinny być niezwłocznie zdjęte po ich wykonaniu,
- Znaki stawiać w odległości do 100 m od wygradzenia, zalecana odległość 50-100m, natomiast w sytuacjach w których ustawienie znaku w odległości zalecanej spowoduje np. konieczność zastosowania tablic F-6 na skrzyżowaniach, zezwala się na ustawienie znaków w odległości mniejszej niż 50m,
- Znaków nie stawiać na zjazdach i w miejscach ograniczających ruch pieszy,
- Światła ostrzegawcze na wygradzeniach ustawionych na jezdni muszą być włączone przez całą dobę,
- Następny znak powinien być umieszczony za poprzedzającym w odległości co najmniej:
  - 20 m na drogach o dopuszczalnej prędkości powyżej 60 km/h,
  - 10 m na pozostałych drogach.

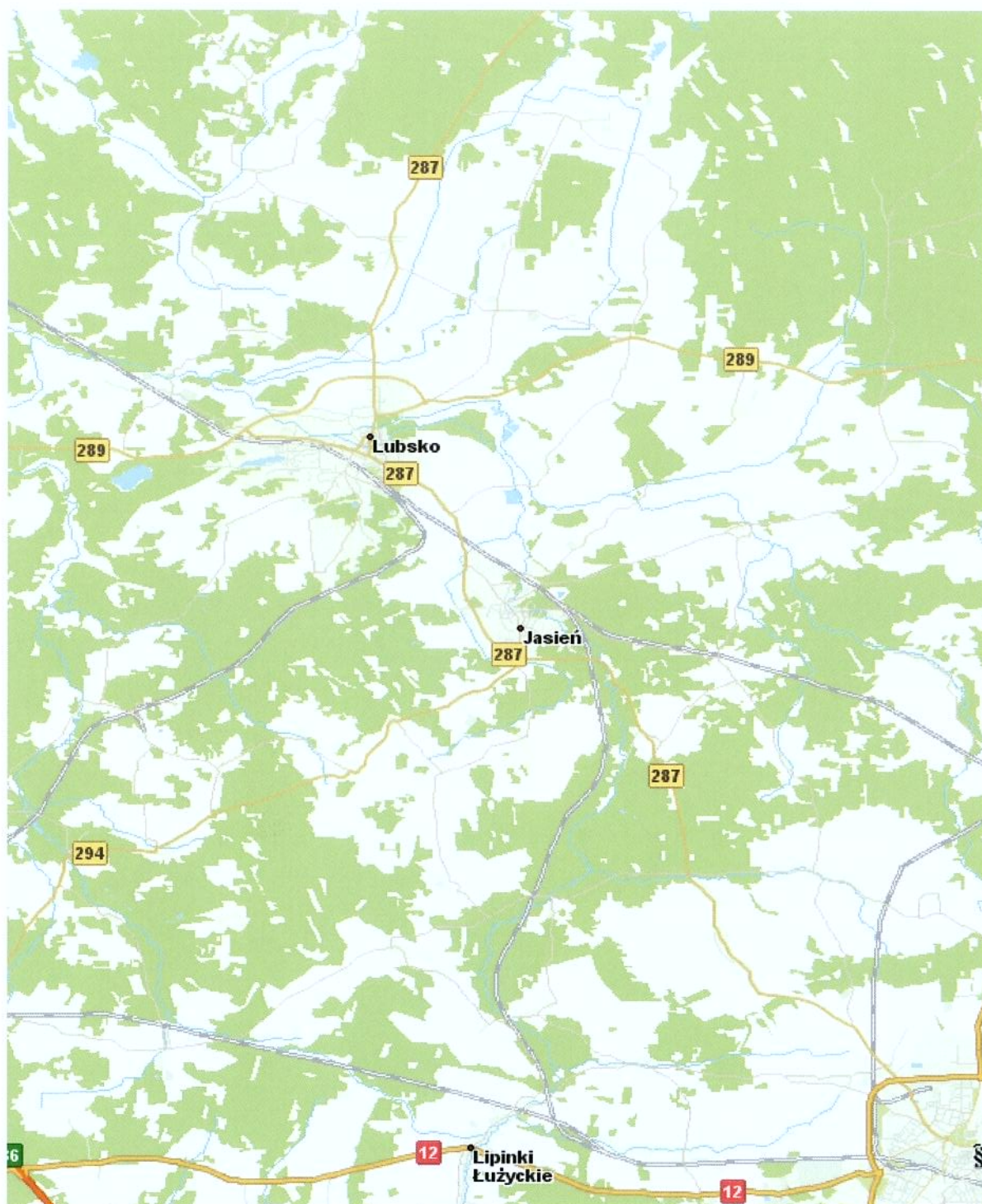
Przewidywany termin wprowadzenia czasowej organizacji ruchu – marzec 2013 rok.  
Przewidywany termin przywrócenia poprzedniej organizacji ruchu – grudzień 2013 rok.

Opracował

mgr inż. Waldemar Harasimowicz







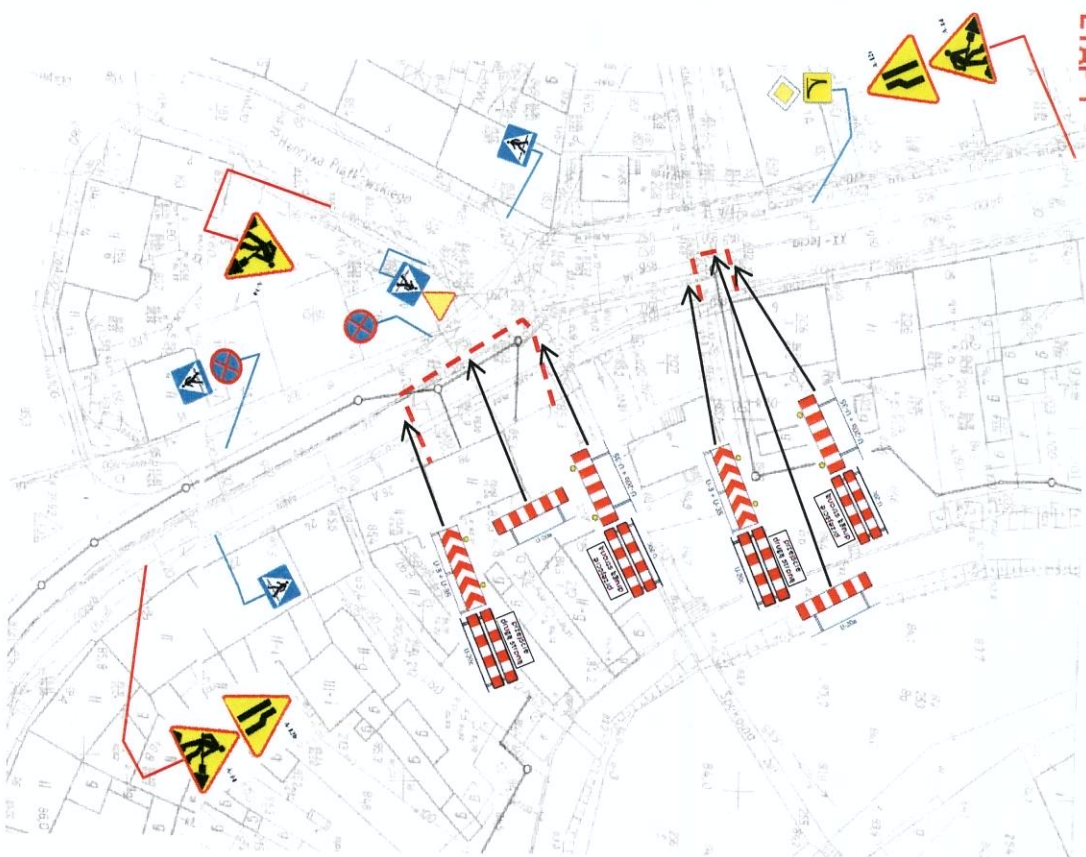
 <b>EKO-INSTAL</b> <b>PRACOWNIA PROJEKTOWA</b>			
<small>             EKO-INSTAL Horasimowicz i Wspólnicy Sp. z o.o. tel. 95 717 10 70 fax. 95 717 23 20              ul. Kazimierza Wielkiego 61, 66-400 Gorzów Wlkp. NIP 5961646792 REGON 080009361              email : eko_instal@poczta.fm www.eko-instal.biz           </small>			
OBIEKT	Sieć kanalizacji sanitarnej w m-ści Jasień		
NAZWA OPRACOWANIA	Projekt organizacji ruchu na czas budowy kanalizacji sanitarnej oraz na czas odtworzenia nawierzchni dróg po budowie sieci w miejscowości Jasień.		
INWESTOR	Gmina Jasień		
BRANŻA	Organizacja ruchu		
PROJEKTANT	mgr inż. Waldemar Horasimowicz		
PLAN ORIENTACYJNY		DATA 02.2012	SKALA 1:10 000
		RYS.NR 1	



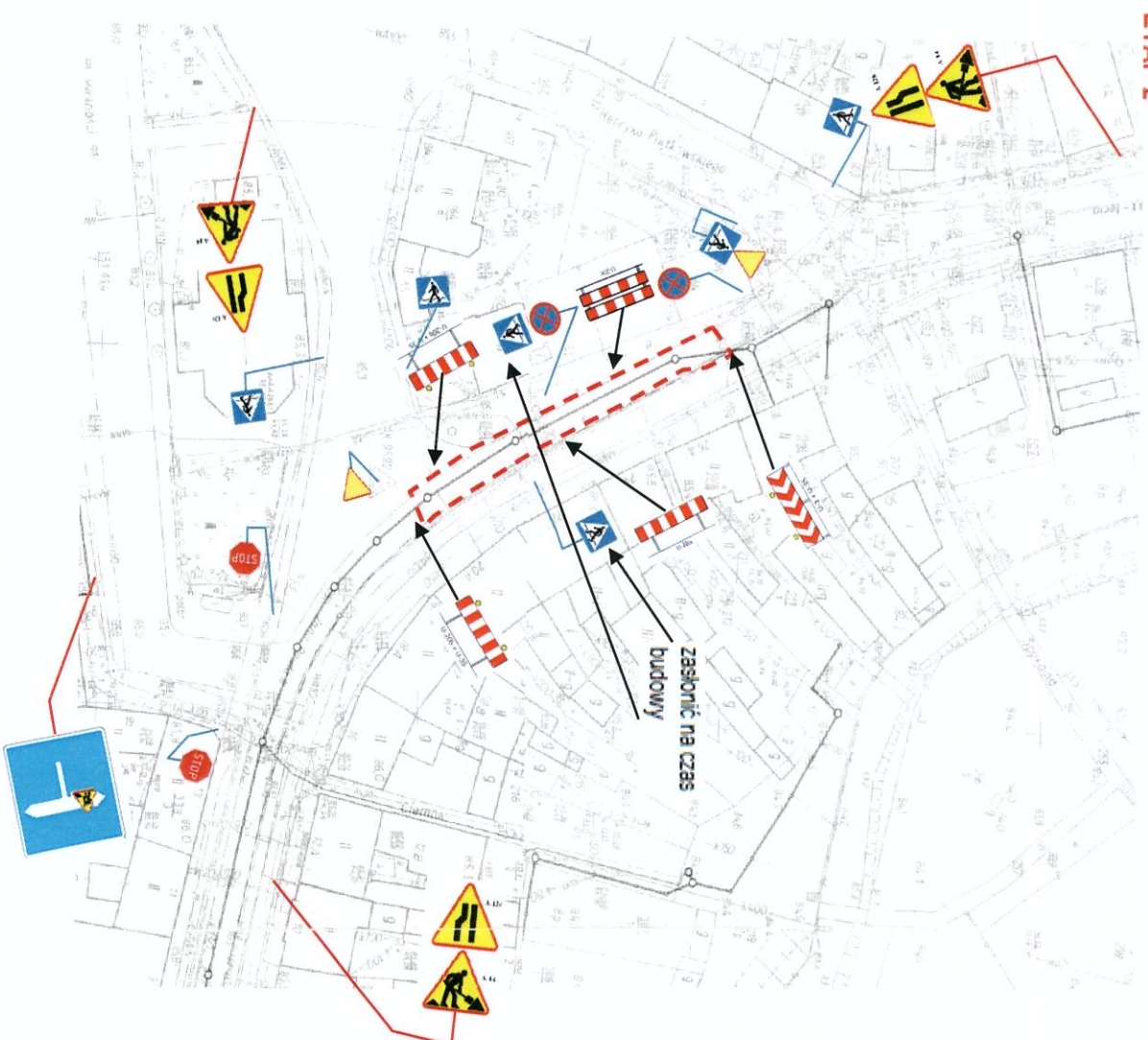




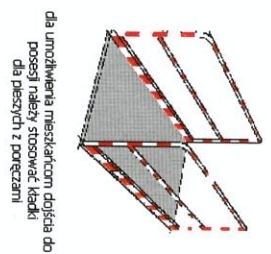
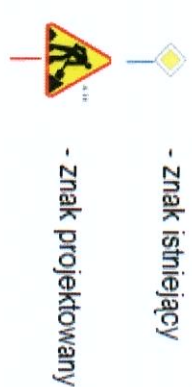
ETAP 1



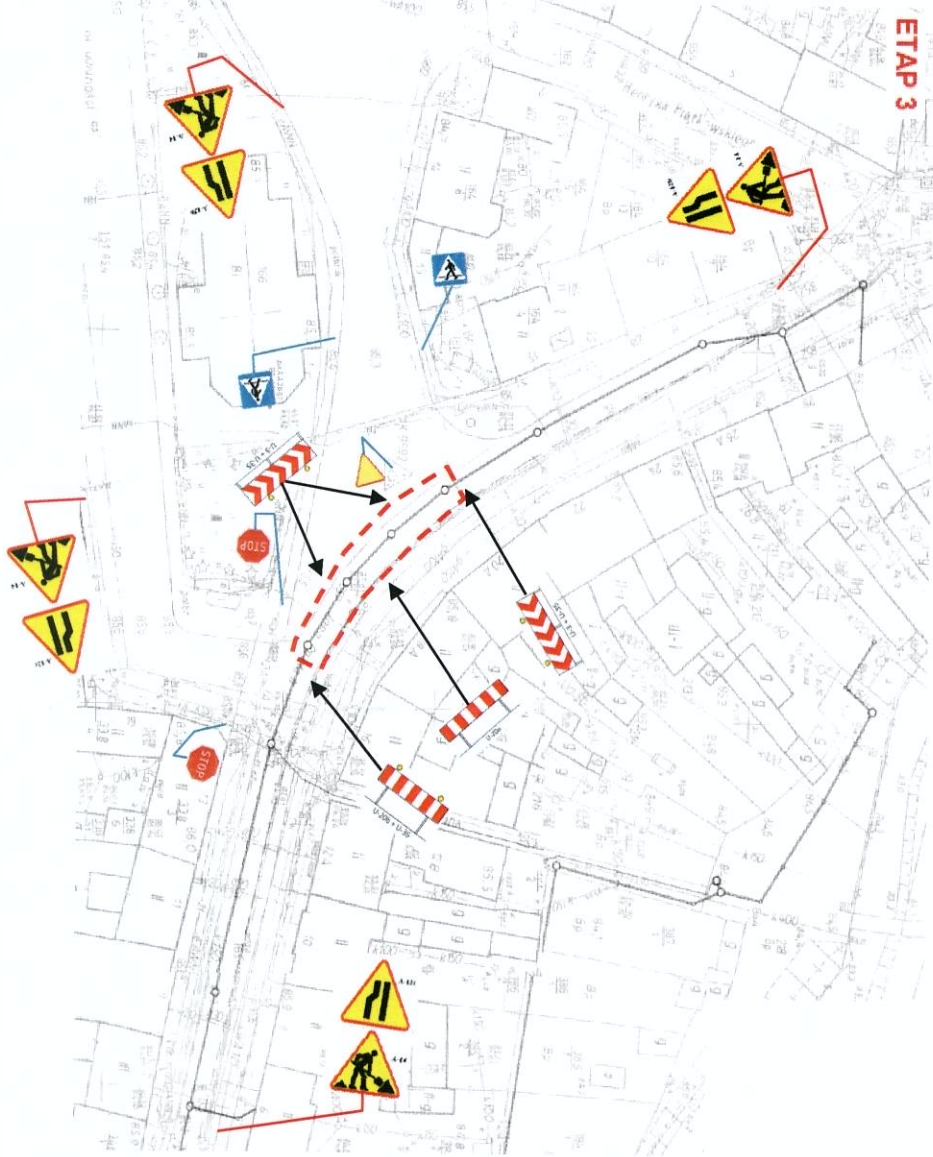
ETAP 2



OZNACZENIA



ETAP 3



Za zaporami drogowymi ustawionymi prostopadle do osi jezdni zastosować przyny piasku

URZĄD MIEJSKI  
ul. XX-lecia 20, tel. 4578887  
68-320 JASIEŃ  
NIP 928-1-07-113 (07)

ZAOPINIOWANO POZYTYWNIE  
NEGATYWNIE  
przy piśmie Nr 11.1221.04.2012  
z dnia 16.04.2012r.  
podpis INŻYNIER  
Witold Walach

nr ewid. utr. bud. 81/82/Zg  
z 5.5.2, 5.6.2 i 3, 5.7, 5.13 ust. 1 pkt 11.2

OBJEKT	Sieć kanalizacji sanitarnej w m-sto Jasień
NAZWA PRACOWNIA PROJEKTOWA	EKO-INSTRAL Pracownia Projektowa ul. Kozłowiezki 61, 65-400 Górzki Wlkp. tel. 95 717 10 70 fax. 95 717 21 20 e-mail: eko-instral@poczta.onet.pl
INWESTOR	Gmina Jasień
BRANŻA	Organizacja ruchu
PROJEKTANT	mgr inż. Włodzisław Horosławski
PLAN SYTUACYJNY	DATA 02.2012 SKALA 1:1000 RYS. NR 3

ZATWIERDZONO  
Projekt organizacji ruchu drogowego  
przez Starostę Ząbarskiego  
dnia 16.04.2012r. pod poz. 11.1221.04.2012  
organizacja ruchu STAJA - ZARÓWNA  
termin ważności zatwierdzenia 15 lat.  
z uwagą:  
jednostka realizująca organ i komisja  
z wiadomości organu zarządcy drogi  
za zgodą drogi, jej właściciela i organu  
ta policji o terminie jej wprowadzenia  
conajmniej na 7 dni przed rozpoczęciem  
prac.  
STANOWISKO POWOŁOWE  
W JASIEŃ  
Agnieszka Pawła II 5  
68-200 ZARZY








[illegible]

dla umożliwienia mieszkańcom dojścia do posesji należy stosować kładki dla pieszych z poręczami

nr. ewid. upr. bud. 81/82/Zg  
z 55. 13 ust. 1 pkt 112

 <b>ECHO-INSTAL</b> <b>PRACOWNIA PROJEKTOWA</b>	
ECHO-INSTAL, Horszownica: ul. Wodociąg Spół. ul. Kosińskiego 65, 65-400 Górzów Wlkp. email: <a href="mailto:echo@poczta.fm">echo@poczta.fm</a> www.echo-instal.biz	
tel. 95 717 10 70 fax. 95 717 23 20 NIP 5951647952 REGON 080903651	
OBIEKT	Sieć kanalizacji sanitarnej w m.śd Jasień
NAMAZA	Projekt organizacji ruchu na czas budowy kanalizacji sanitarnej oraz na czas odroczenia nawierzchni drogi po budowie sieci w miejscowości Jasień.
INWESTOR	Gmina Jasień
BRANŻA	Organizacja ruchu
PROJEKTANT	mgr inż. Waldemar Horszowniczak
PLAN SYTUACYJNY	
DATA	02.2012
SKALA	1:1000
RYŚ.	5



**ETAP 1**

**ustawić na czas budowy odc 1**

**odc 1**

**odc 2**

**odc 3**

**odc 4**

**odc 5**

**odc 6**

**ustawić na czas budowy odc 6**

**OZNACZENIA**

**zgodnie ze schematem**

**Roboty oznakowe analogiczne przy zajęciu przebiegu strony drogi**

**- znak istniejący**

## OZNACZENIA

**ZAPINOMANO** **POZYTYWNE**  
**NEGATYWNE**

przy piśmie Nr IT.7221.04.2012  
z dnia 16.04.2012 r.  
podpis INSPEKTOR

Wihior Tarek

nr ewid. ucr. bud. 81 82129  
z 552, 56243, 57 304, 58 100, 59 100, 60 100, 61 100, 62 100, 63 100, 64 100, 65 100, 66 100, 67 100, 68 100, 69 100, 70 100, 71 100, 72 100, 73 100, 74 100, 75 100, 76 100, 77 100, 78 100, 79 100, 80 100, 81 100, 82 100, 83 100, 84 100, 85 100, 86 100, 87 100, 88 100, 89 100, 90 100, 91 100, 92 100, 93 100, 94 100, 95 100, 96 100, 97 100, 98 100, 99 100, 100 100, 101 100, 102 100, 103 100, 104 100, 105 100, 106 100, 107 100, 108 100, 109 100, 110 100, 111 100, 112 100, 113 100, 114 100, 115 100, 116 100, 117 100, 118 100, 119 100, 120 100, 121 100, 122 100, 123 100, 124 100, 125 100, 126 100, 127 100, 128 100, 129 100, 130 100, 131 100, 132 100, 133 100, 134 100, 135 100, 136 100, 137 100, 138 100, 139 100, 140 100, 141 100, 142 100, 143 100, 144 100, 145 100, 146 100, 147 100, 148 100, 149 100, 150 100, 151 100, 152 100, 153 100, 154 100, 155 100, 156 100, 157 100, 158 100, 159 100, 160 100, 161 100, 162 100, 163 100, 164 100, 165 100, 166 100, 167 100, 168 100, 169 100, 170 100, 171 100, 172 100, 173 100, 174 100, 175 100, 176 100, 177 100, 178 100, 179 100, 180 100, 181 100, 182 100, 183 100, 184 100, 185 100, 186 100, 187 100, 188 100, 189 100, 190 100, 191 100, 192 100, 193 100, 194 100, 195 100, 196 100, 197 100, 198 100, 199 100, 200 100, 201 100, 202 100, 203 100, 204 100, 205 100, 206 100, 207 100, 208 100, 209 100, 210 100, 211 100, 212 100, 213 100, 214 100, 215 100, 216 100, 217 100, 218 100, 219 100, 220 100, 221 100, 222 100, 223 100, 224 100, 225 100, 226 100, 227 100, 228 100, 229 100, 230 100, 231 100, 232 100, 233 100, 234 100, 235 100, 236 100, 237 100, 238 100, 239 100, 240 100, 241 100, 242 100, 243 100, 244 100, 245 100, 246 100, 247 100, 248 100, 249 100, 250 100, 251 100, 252 100, 253 100, 254 100, 255 100, 256 100, 257 100, 258 100, 259 100, 260 100, 261 100, 262 100, 263 100, 264 100, 265 100, 266 100, 267 100, 268 100, 269 100, 270 100, 271 100, 272 100, 273 100, 274 100, 275 100, 276 100, 277 100, 278 100, 279 100, 280 100, 281 100, 282 100, 283 100, 284 100, 285 100, 286 100, 287 100, 288 100, 289 100, 290 100, 291 100, 292 100, 293 100, 294 100, 295 100, 296 100, 297 100, 298 100, 299 100, 300 100, 301 100, 302 100, 303 100, 304 100, 305 100, 306 100, 307 100, 308 100, 309 100, 310 100, 311 100, 312 100, 313 100, 314 100, 315 100, 316 100, 317 100, 318 100, 319 100, 320 100, 321 100, 322 100, 323 100, 324 100, 325 100, 326 100, 327 100, 328 100, 329 100, 330 100, 331 100, 332 100, 333 100, 334 100, 335 100, 336 100, 337 100, 338 100, 339 100, 340 100, 341 100, 342 100, 343 100, 344 100, 345 100, 346 100, 347 100, 348 100, 349 100, 350 100, 351 100, 352 100, 353 100, 354 100, 355 100, 356 100, 357 100, 358 100, 359 100, 360 100, 361 100, 362 100, 363 100, 364 100, 365 100, 366 100, 367 100, 368 100, 369 100, 370 100, 371 100, 372 100, 373 100, 374 100, 375 100, 376 100, 377 100, 378 100, 379 100, 380 100, 381 100, 382 100, 383 100, 384 100, 385 100, 386 100, 387 100, 388 100, 389 100, 390 100, 391 100, 392 100, 393 100, 394 100, 395 100, 396 100, 397 100, 398 100, 399 100, 400 100, 401 100, 402 100, 403 100, 404 100, 405 100, 406 100, 407 100, 408 100, 409 100, 410 100, 411 100, 412 100, 413 100, 414 100, 415 100, 416 100, 417 100, 418 100, 419 100, 420 100, 421 100, 422 100, 423 100, 424 100, 425 100, 426 100, 427 100, 428 100, 429 100, 430 100, 431 100, 432 100, 433 100, 434 100, 435 100, 436 100, 437 100, 438 100, 439 100, 440 100, 441 100, 442 100, 443 100, 444 100, 445 100, 446 100, 447 100, 448 100, 449 100, 450 100, 451 100, 452 100, 453 100, 454 100, 455 100, 456 100, 457 100, 458 100, 459 100, 460 100, 461 100, 462 100, 463 100, 464 100, 465 100, 466 100, 467 100, 468 100, 469 100, 470 100, 471 100, 472 100, 473 100, 474 100, 475 100, 476 100, 477 100, 478 100, 479 100, 480 100, 481 100, 482 100, 483 100, 484 100, 485 100, 486 100, 487 100, 488 100, 489 100, 490 100, 491 100, 492 100, 493 100, 494 100, 495 100, 496 100, 497 100, 498 100, 499 100, 500 100, 501 100, 502 100, 503 100, 504 100, 505 100, 506 100, 507 100, 508 100, 509 100, 510 100, 511 100, 512 100,

z uwagą: jedyną racjonalną organizację ruchu z widocznym organem zarządzającym z właściwego kamertonu zerwej drogę, jej wyciszenie i wywołanie jej wyciszenia.

**EHO-INSTRAL**  
PRACOWNIA PROJEKTOWA

tel. 95 717 10 70 fax. 95 717 10 71

EHO-INSTRAL  
Hydrosmoc : Wooding Sp. z o.o.


61. 66-400 Górze Wlk. NIP 5951646792 REGON 080009361  
eko\_instal@poczta.fm www.eko-instal.biz

*Projekt organizacji ruchu na czas budowy kanalizacji sanitarnej oraz na czas odtworzenia nawierzchni drogi po budowie sieci w miejscowości Jasień.*

*Gmina Jasień*

mgr inż. Waldemar Harosiński

PLAN SYTUACYJNY	DATA	SKALA
	02 2012	1:1000

 <b>EKO-INSTAL</b> PRACOWNIA PROJEKTOWA		PROJEKT: Wzrostowa 1, Wąładowy Świat ul. Kąkolna 22, Kąkolna 61-600 Opatów, kmp. e-mail: eko@ekoinstal.com www.eko-instal.lac	Tel. 96 717 10 70 fax. 95 717 35 20 NIP: 535164752 REGON: 086008361
OBIEKT	Sieć kanalizacji sanitarnej w m.ści Jasień		
NAZWA OPRACOWANIA	Projekt organizacji ruchu na czas budowy kanalizacji sanitarnej oraz na czas odzyskania nawierzchni drogi po budowie sieci w miejscowości Jasień.		
INWESTOR	Gmina Jasień		
BRANŻA	Organizacja ruchu		
PROJEKTANT	mgr inż. Waldemar Horosimowicz		
PLAN SYTUACYJNY		DATA 02.2012	SKALA 1:1000
		RYS. NR 6	



9 cpo

ustawić na czas budowy odc 1/2

**odc 10**

**odc 13**

- znak projektowany

**UWAGA**  
Na czas budowy odc. 12-13  
znaki ostrzegawcze od strony  
wjazdowej do miejscowości  
ustawić w odległości 250-300m.

dla umożliwienia mieszkańcom dojścia do posesji należy stosować ładki dla pieszych z poręczami

jest u siebie realizowała organizację projektu. Właścicielka przedsiębiorstwa, kierownik działu, a następnie osoba zarządzająca z ramienia zarządu drogi, jej właściwego komendaanta policji o terminie jej wprowadzenia poinformował na 7 dni przed rozpoczęciem prac.

STABSTUNDE

Aleja Jana Pavla II 5  
ŽARY  
68-200

ut. X. 20, tel. 4578887

68-320 JASIEIN  
NTP 928-10-04-893 (07


przebiegu choroby

z dnia 16.04.2012 r.

podpis ..... IROP/ETC

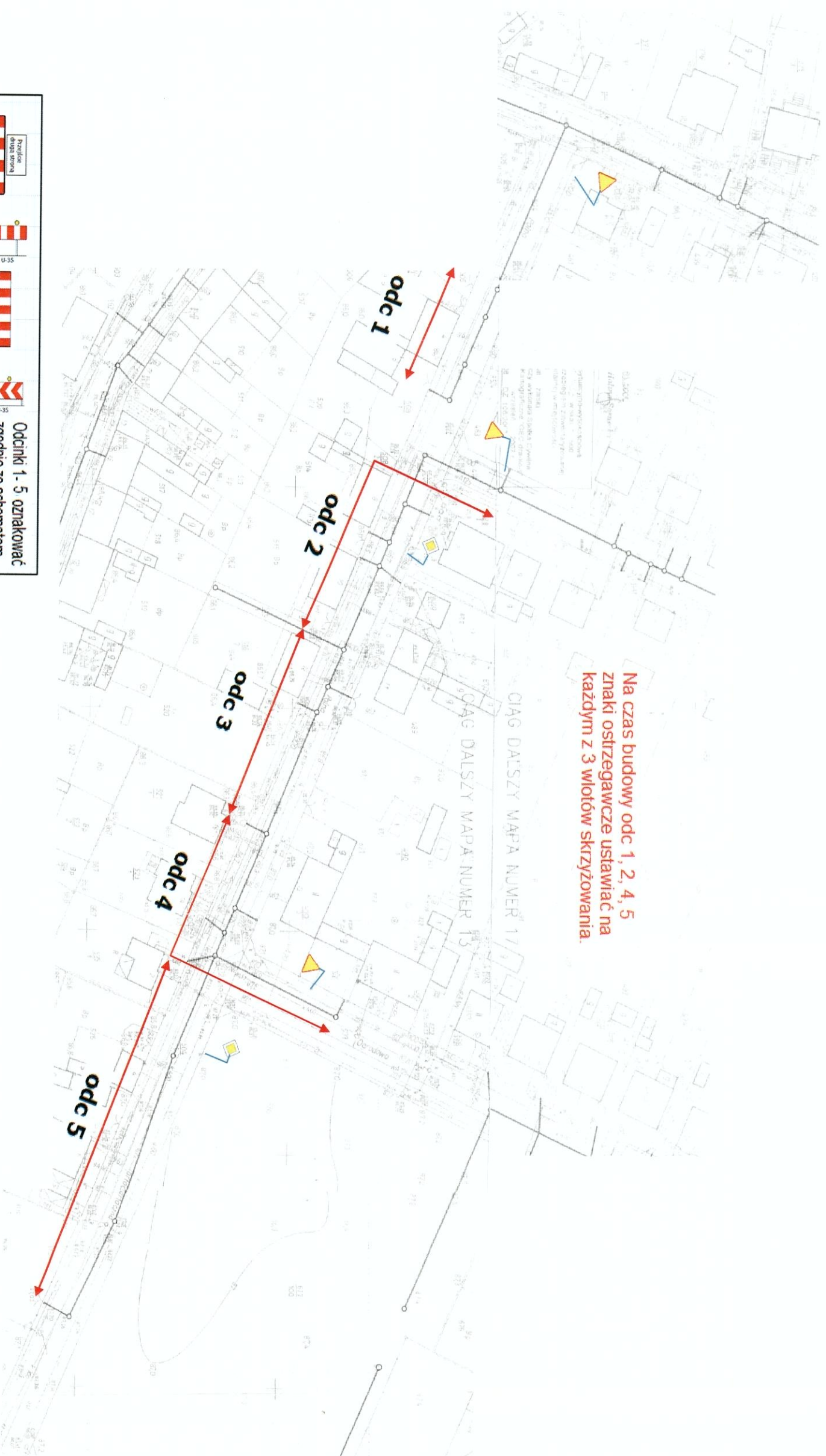
**ДИРЕКТОР**  
*Виктор Татарева*

nr ewid. upr. bud. 81/82/Zg  
z 5 5.2. 5 6 2 1 3, 5 7, 5 13  
bst. 1 pkt 1 1 2

	
EKO-INSTAL, Hruszowice, ul. Młodziejcy, Sos. 14, 95 717 10 70, Koz. 95 717 23 20 ul. Kozłowska, Włocławek 81, 63-400 Górczka Włoc., tel. 586164692, REGON 080093651 email : <a href="mailto:eko@eko-instal.pl">eko@eko-instal.pl</a> <a href="http://www.eko-instal.pl">www.eko-instal.pl</a>	
OBJEKT	Sieć kanalizacji sanitarnej w m-st. Jasień
NAZWA OPRACOWANA	Projekt organizacji ruchu na czas budowy kanalizacji sanitarnej oraz na czas odprężania nawierzchni dróg po budowie sieci w miejscowości Jasień.
INWESTOR	Gmina Jasień
BRANŻA	Organizacja ruchu
PROJEKTANT	mgr inż. Waldemar Hruszowicz
	<i>Handl</i>
PLAN SYTUACYJNY	DATA 02.2012
	SKALA 1:1000
	POS. N. 7

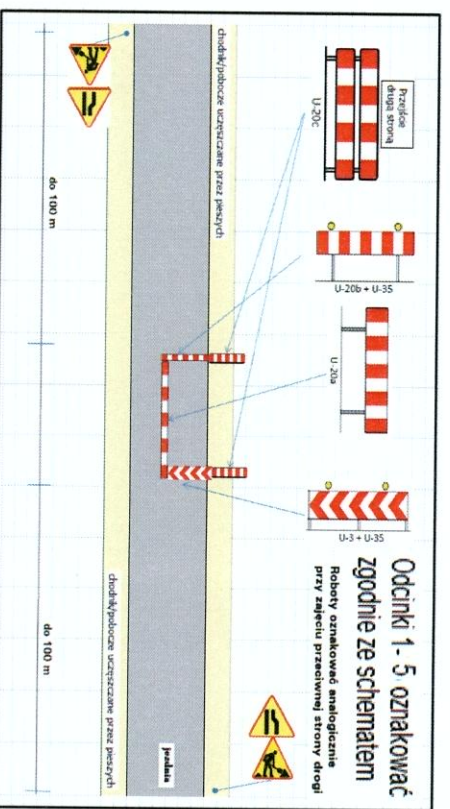
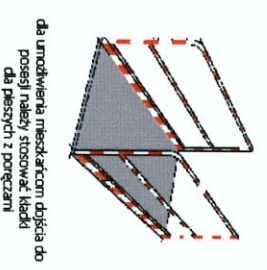


Na czas budowy odc 1, 2, 4, 5  
znaki ostrzegawcze ustawiać na  
każdym z 3 wlotów skrzyżowania.



# OZNACZENIA

- znak istniejący
- znak projektowany



Za zaporami drogowymi ustawionymi  
prostopadle do osi jazdy zastosować  
pryzmy piasku

URZĄD MIEJSKI  
ul. X... 20, tel. 4578887  
66-800 JASIEŃ  
NIP 928-14-04-053 (07)

ZAOPINIUSZOWANO POZYTYWNE  
przy piśmie Nr 17221.04.2012  
z dnia 16.04.2012 r.  
podpis: INSPJEKTOR  
Włodzisław Talarczyk  
nr ewid. upr. bud. 81 82 Zg  
z S.5.2, S.6.2 i 3, S.7, S.13 pkt 1 i 2

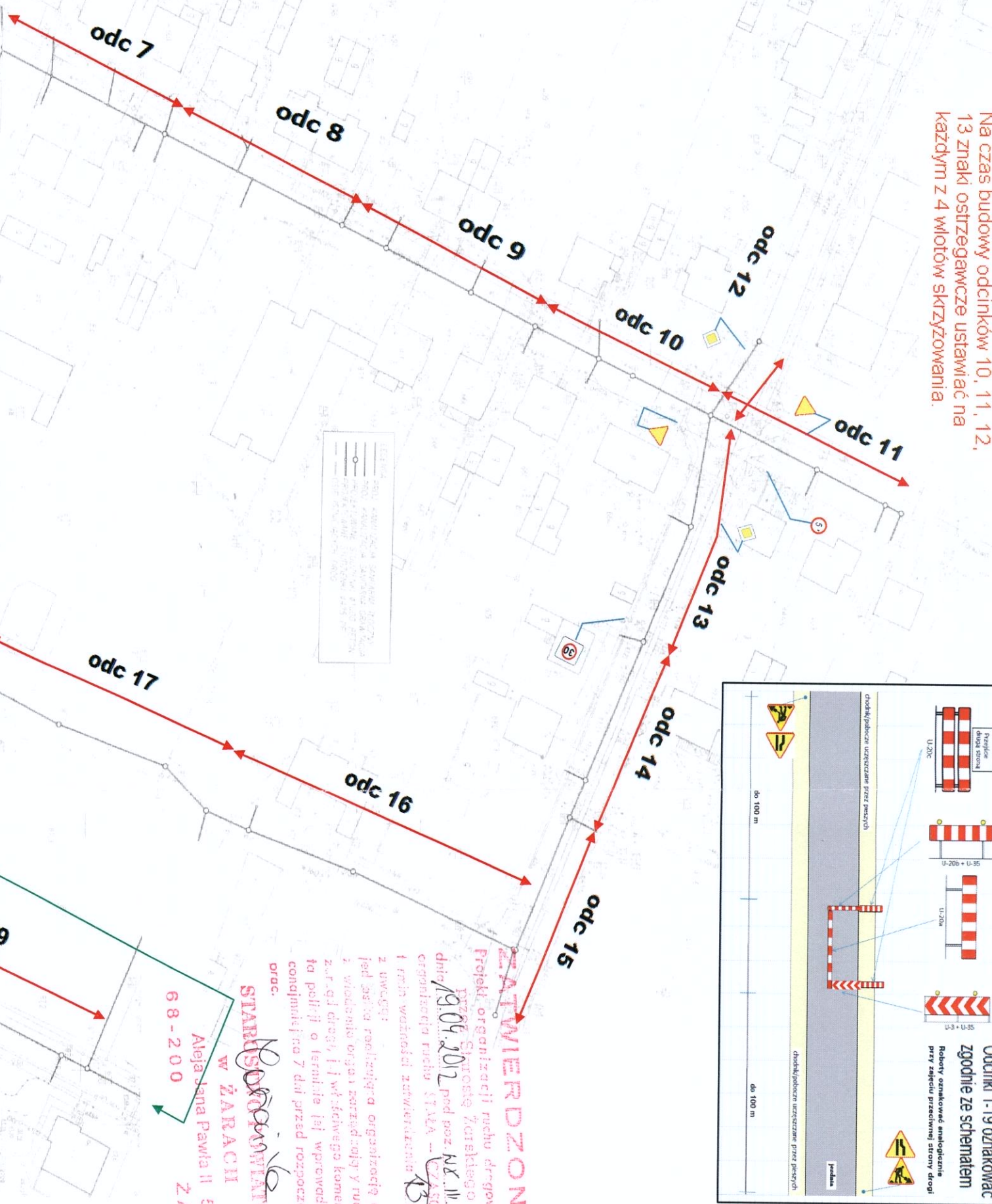
EHO-INSTRAL PRACOWNIA PROJEKTOWA		Alaia Jana Pawła II 5 2 ARY	
EKO-INSTRAL, Korosimowicz i Wspólnicy Sp. z o.o. ul. Korosimowicza 61, 65-400 Gorzów Wlkp. NIP 596164792 REGON 140009351 email: eko_instral@poczta.fm		Tel. 95 717 10 70 fax 95 717 23 20 www.eko-instal.pl	
Sieć kanalizacji sanitarnej w m.ści Jasień		Projekt organizacji ruchu na czas budowy kanalizacji sanitarnej oraz na czas odnowienia nawierzchni drogi po budowie sieci w miejscowości Jasień.	
INWESTOR		Gmina Jasień	
BRANŻA		Organizacja ruchu	
PROJEKTANT		mgr inż. Włodzisław Korosimowicz	
PLAN SYTUACYJNY		DATA 02.2012	SKALA 1:1000
		RYS.NR 8	

ZATWIERDZONO  
Projekt organizacji ruchu drogowego  
Przez Starostę Żarskiego  
dnia 12.11.2012 r. przed poz. 11.12.12.2  
Czasowa  
I. dnia wydania zatwierdzenia  
z uwzględnieniem  
z wyłączeniem organ zarządzający w ramach  
to pełnił o terminie jej wprowadzenia  
conajmniej na 7 dni przed rozpoczęciem  
pracy.

STAWIENIE POKRYTOWE  
ZAKRYCIE




Na czas budowy odcinków 10, 11, 12, 13 znaki ostrzegawcze ustawiać na każdym z 4 wlotów skrzyżowania.



**ZAPRZECZANIE** POZYTYWNE  
**NEGATYWNE**

INSPEKTOR  
Wiktor Talarzik

nr evid. upr. bud. 81 82/Zg  
z55.2, 56.2 i 3, 57, 513 ust. 1 pkt 1 i 2

 <b>EKO-INSTAL</b> <b>PACOWNIA PROJEKTOWA</b>	
EKO-INSTAL, Korzeniowiczka 1, Włoszyna, Sośń ul. Korzeniowiczka 61, 66-400 Gorzów Wlkp. tel. 596 166 762, 596 080 961 email: eko_instal@poczta.onet.pl	
OBJEKT	Ściek kanalizacyjny sanitarny w m-stk Jasień Projekt organizacji ruchu na czas budowy kanalizacji sanitarnej oraz na czas odciążenia nawierzchni drogi po budowie ścieku w miejscowości Jasień.
INWESTOR	Gmina Jasień
BRANŻA	Organizacja ruchu
PROJEKTANT	mgr inż. Waldemar Horasimowicz
DATA	02.2012
SKALA	1:1000
PYS.NR	9

68-200



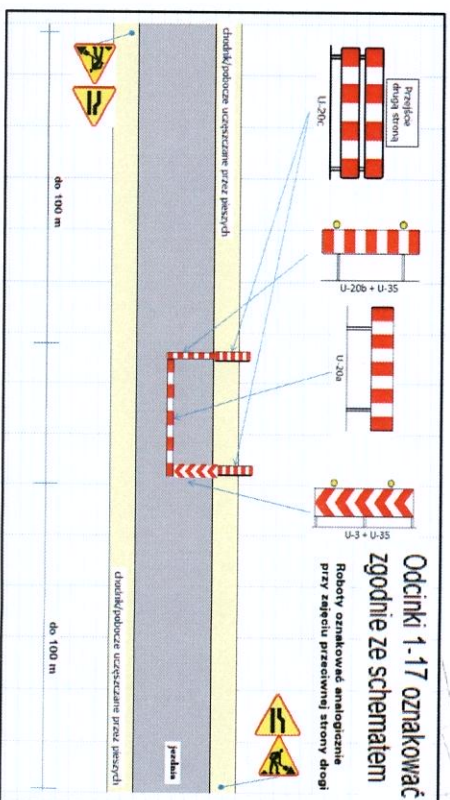
Na czas budowy odcinków 3, 6, 7, 8  
znaki ostrzegawcze ustawiać na  
każdym z 3 wlotów skrzyżowania.

## OZNACZENIA

- znak istniejący

- znak projektowany

do umożliwienia mieszkańcom dojazdu do  
posady należy stosować tabaki  
do pieszych i poręczan



Za zaporami drogowymi ustawionymi  
prostopadle do osi jezdni zastosować  
pryzmy piasku

<b>ERO-INSTRAL</b> PRACOWNIA PROJEKTOWA			
ul. Kościuszki 10, 65-409 Górzeń Wielki tel. 95 717 10 70 fax 95 717 23 20 e-mail: eroinstral@poczta.onet.pl			
OBIEKT	Sieć kanalizacji sanitarnej w m.śd Jasień		
NAMIA	Projekt organizacji ruchu na czas budowy kanalizacji sanitarnej oraz na czas odnowienia nawierzchni dróg do budowy sieci w miejscowości Jasień.		
INWESTOR	Gmina Jasień		
BRANŻA	Organizacja ruchu		
PROJEKTANT	mgr inż. Waldemar Horosławski		
PLAN SITUACYJNY	DATA	SKALA	PROS. NR
	02.2012	1:1000	10

**ZATWIERDZONO**

Projekt organizacji ruchu drogowego  
przez Starostwo Górzeńskie  
dla ul. Kościuszki 10, 11, 12, 13, 14  
zgodnie z art. 17 ust. 1 pkt 1  
rozporządzenia z dnia 15.12.2011  
r. w sprawie warunków technicznych  
związanych z budową, użytkowaniem  
i modernizacją dróg publicznych  
z uwzględnieniem przepisów  
z dnia 15.12.2011 r. w sprawie  
zawieszenia ruchu drogowego  
z wyjątkiem sytuacji, w których  
zatrzymanie ruchu drogowego  
jest konieczne z uwagi na  
bezpieczeństwo życia ludzkiego  
lub ochronę środowiska naturalnego  
i w celu zapewnienia ciągłości  
ruchu drogowego.

**STANOWISKO WYKONAWCY**

ul. Jasień 10, 11, 12, 13, 14  
w ZAPRAWY

Na czas budowy odcinków 12, 13, 14  
znaki ostrzegawcze ustawiać na  
każdym z 3 wlotów skrzyżowania

**URZĄD MIEJSKI**  
ul. XX-lecia 20, tel. 95 788 88 7  
65-400 Górzeń Wielki  
NIP 928-10-01-358 (07)

**ZAPINIAMO**  
NEGATYWNE

przy piśmie Nr  
16.04.2012

z dnia 20.12.12

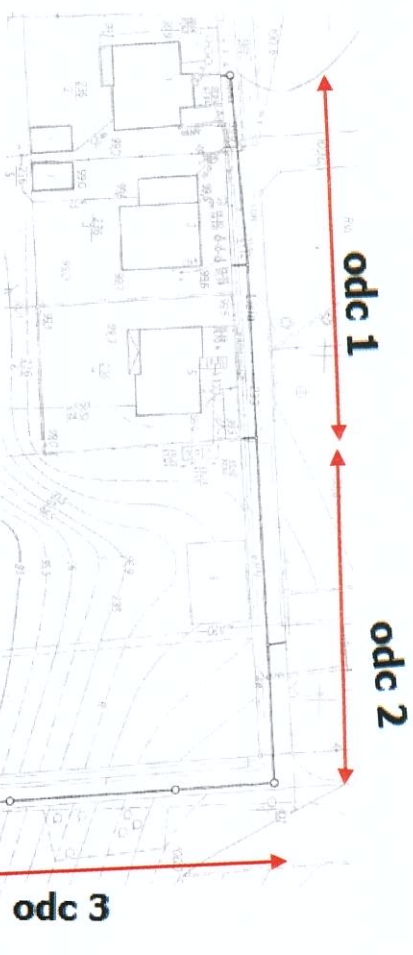
podpis INSPEKTOR

Wibitor Tatarach

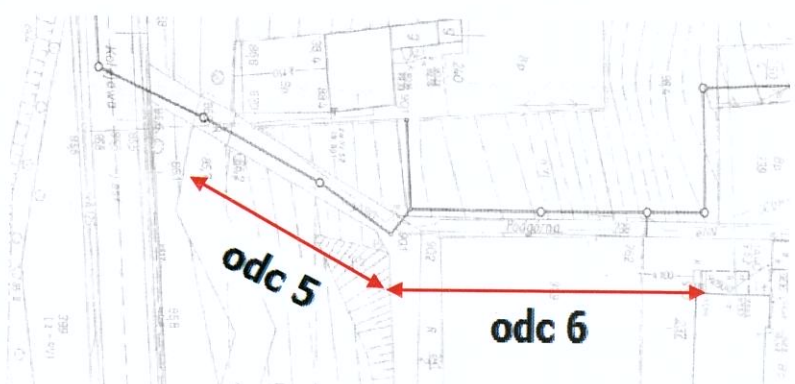
nr ewid. opr. bud. 61 82 Zg  
z S.5.2, S.6.2 i 3, S.7, S.16 ust. 1 pkt 1 i 2



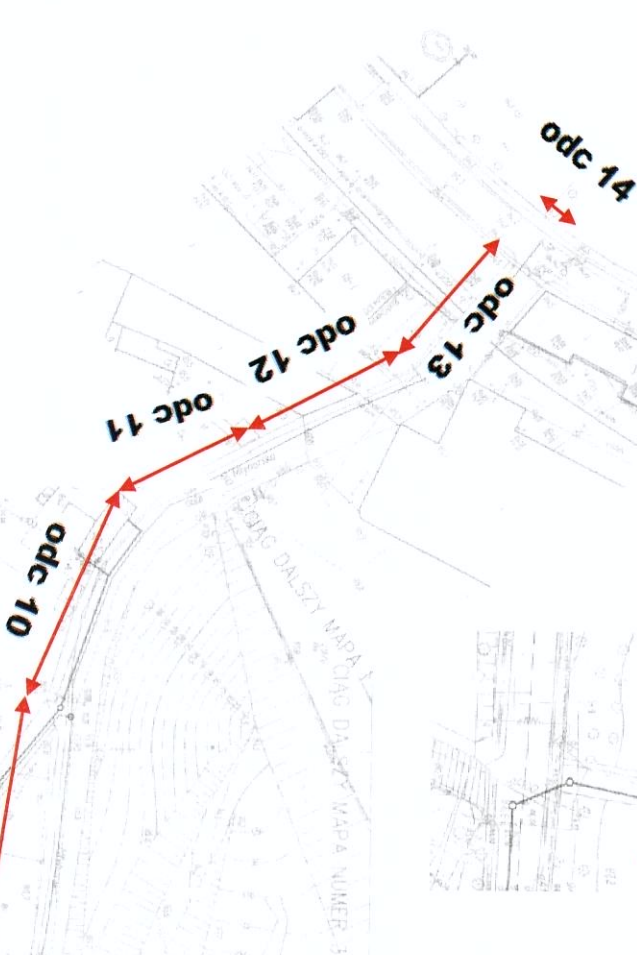
# ETAP 1



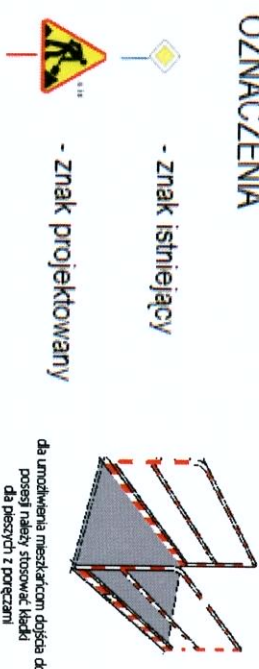
# ETAP 2



# ETAP 3



## OZNACZENIA

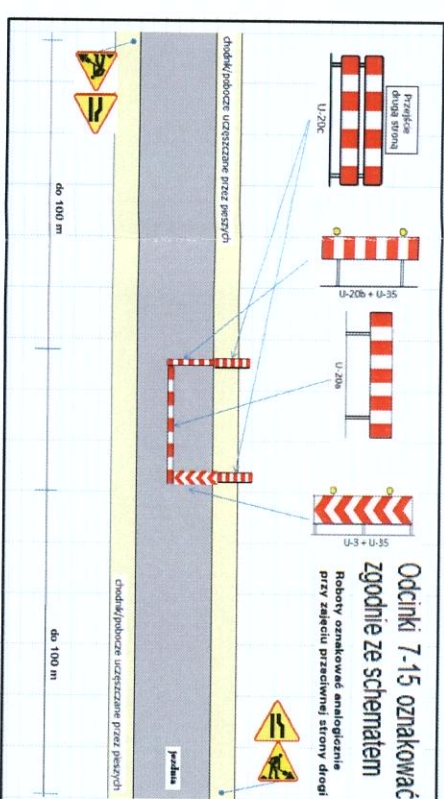
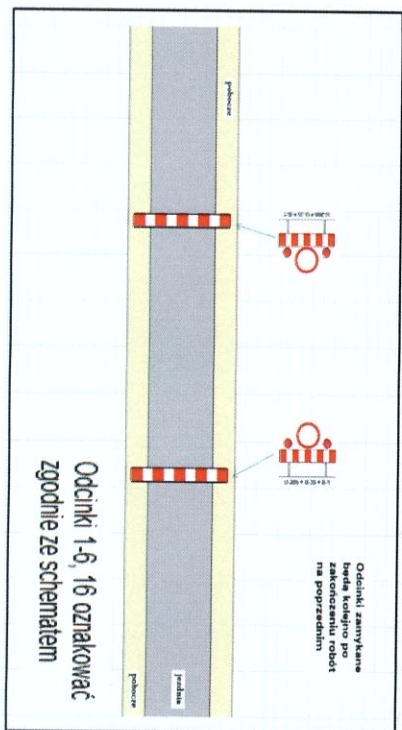


Za zaporami drogowymi ustawionymi prostopadłe do osi jezdni zastosować pryzmy piasku

URZĄD MIEJSKI  
ul. XX-lecia 20, tel. 4578887  
68-320 JASIEŃ  
NIP 928-10-04-933 (07)

**ZAPINIOWANO POZYTYWNE**  
przez pismo Nr 11.4221.04.2012  
z dnia 16.04.2012 r.  
podpis: I.N.S.P.E.K.T.O.R

mgr inż. Włodzisław Horosławski  
z S.5.2, S.6.2 i 3, S.7, S.13 ust. 1 pkt 1 i 2



# ETAP 4



# ETAP 5



OBIEKT	Sieć kanalizacji sanitarnej w m.ści Jasień
NAZWA OPRACOWANIA	Projekt organizacji ruchu na czas budowy kanalizacji sanitarnej oraz na czas odnowienia nawierzchni dróg po budowie sieci w miejscowości Jasień.
INWESTOR	Gmina Jasień
BRANŻA	Organizacja ruchu
PROJEKTANT	mgr inż. Włodzisław Horosławski
PLAN SYTUACYJNY	DATA: 02.2012 SKALA: 1:1000 PRYS.NR: 11

**EKO-INSTRAL**  
PRACOWNIA PROJEKTOWA  
ul. Koszowa 61, 68-400 Gorzów Wlkp.  
tel. 95 717 10 70 fax 95 717 23 20  
NIP 595164792 REGON 149309351  
email: eko-instral@poczta.fm www.eko-instral.pl

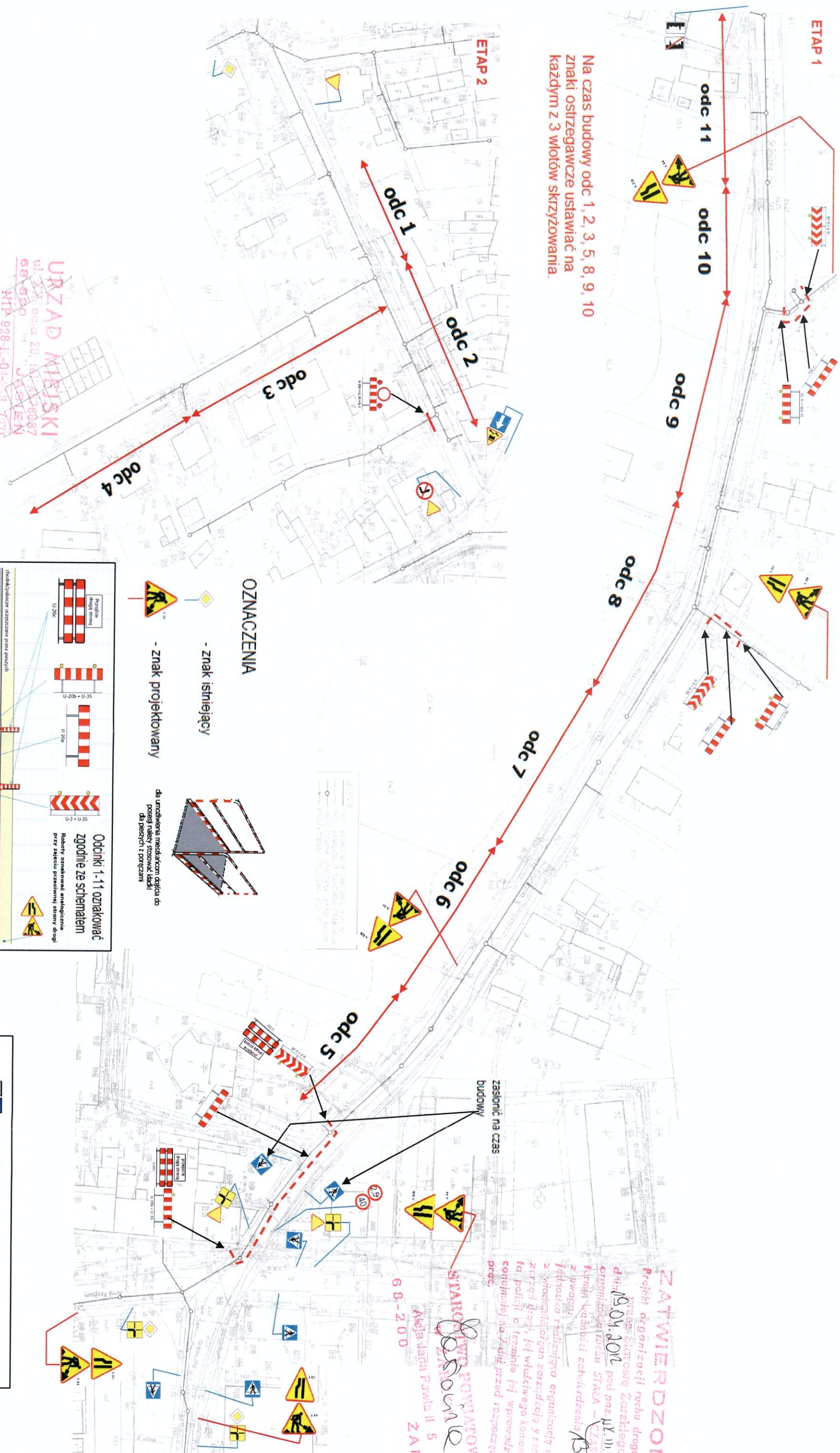
STANOWISKO POWIATOWE  
M. JASIEŃ  
Aleja Jana Pawła II 5  
68-200 JASIEŃ  
ZARZĄDCA

**ZATWIERDZONO**  
Projekt organizacji ruchu drogowego  
Przez Burmistrza Miejskiego  
dn. 19.04.2012 r. pod poz. 11.4221.04.2012  
Cieplice Wielkopolskie  
19.04.2012 r.

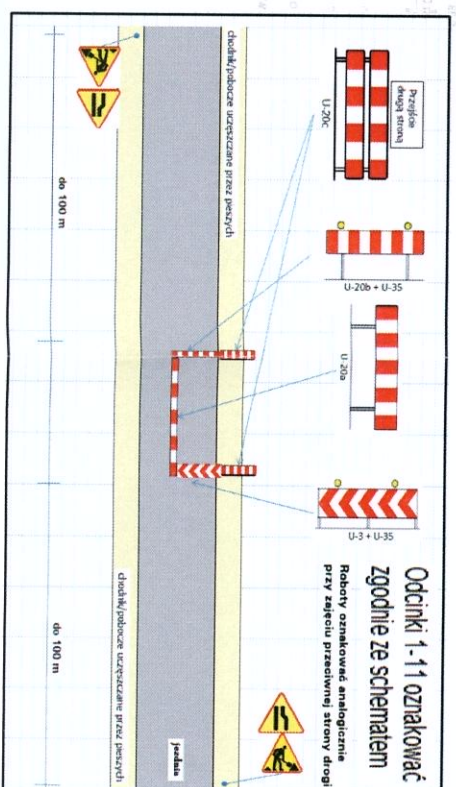


ETAP 1

Na czas budowy odc. 1, 2, 3, 5, 8, 9, 10  
znaki ostrzegawcze ustawiać na  
każdym z 3 wlotów skrzyżowania.



Za zaporami drogowymi ustawionymi  
prostopadłe do osi jezdni zastosować  
pryzmy piasku



**ZAPOINOWANO POZYWNI**  
**NEGATYWNI**  
przy piśmie Nr 11 4221.04.2012  
z dnia 16.04.2012  
podpis INSPEKTOR  
Witold Matarek

nr ewid. upr. bud. 81 82/Zg  
z 5.5.2, 5.6.2 i 3, 5.7, 5.13 ust. 1 pkt 1 i 2

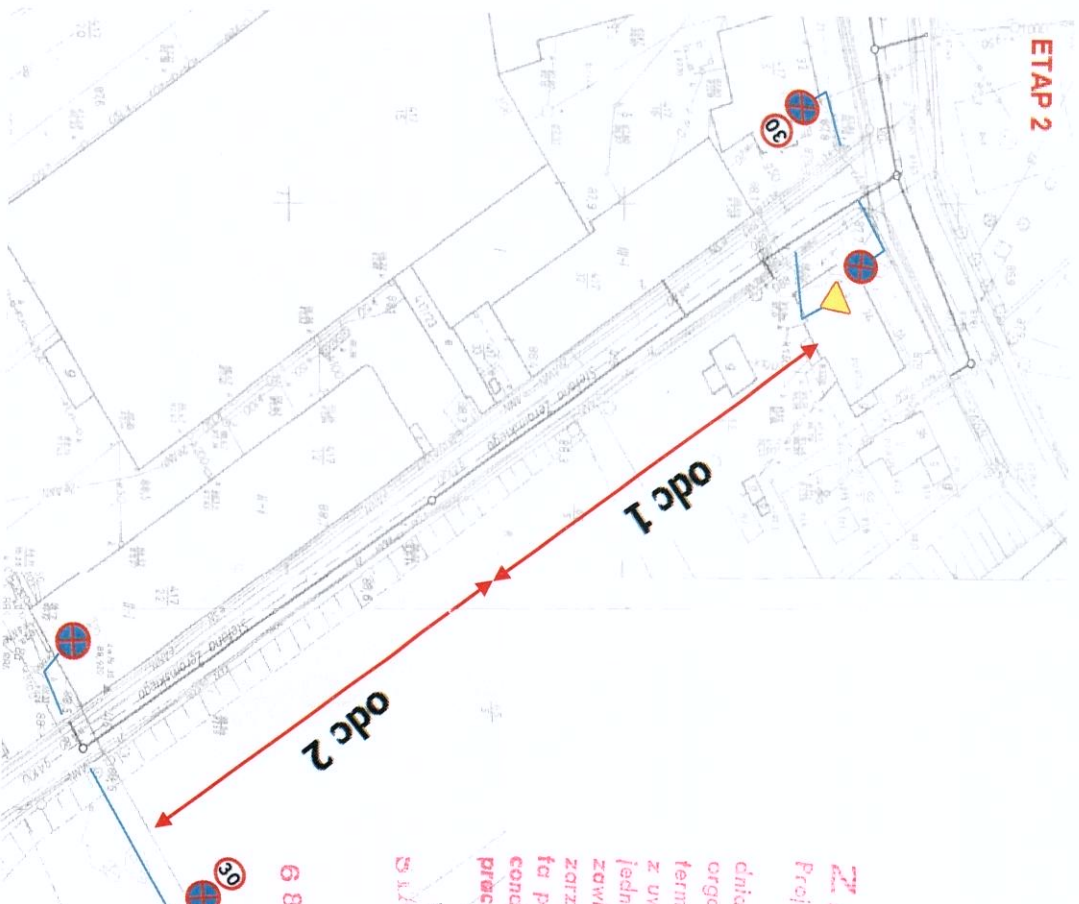
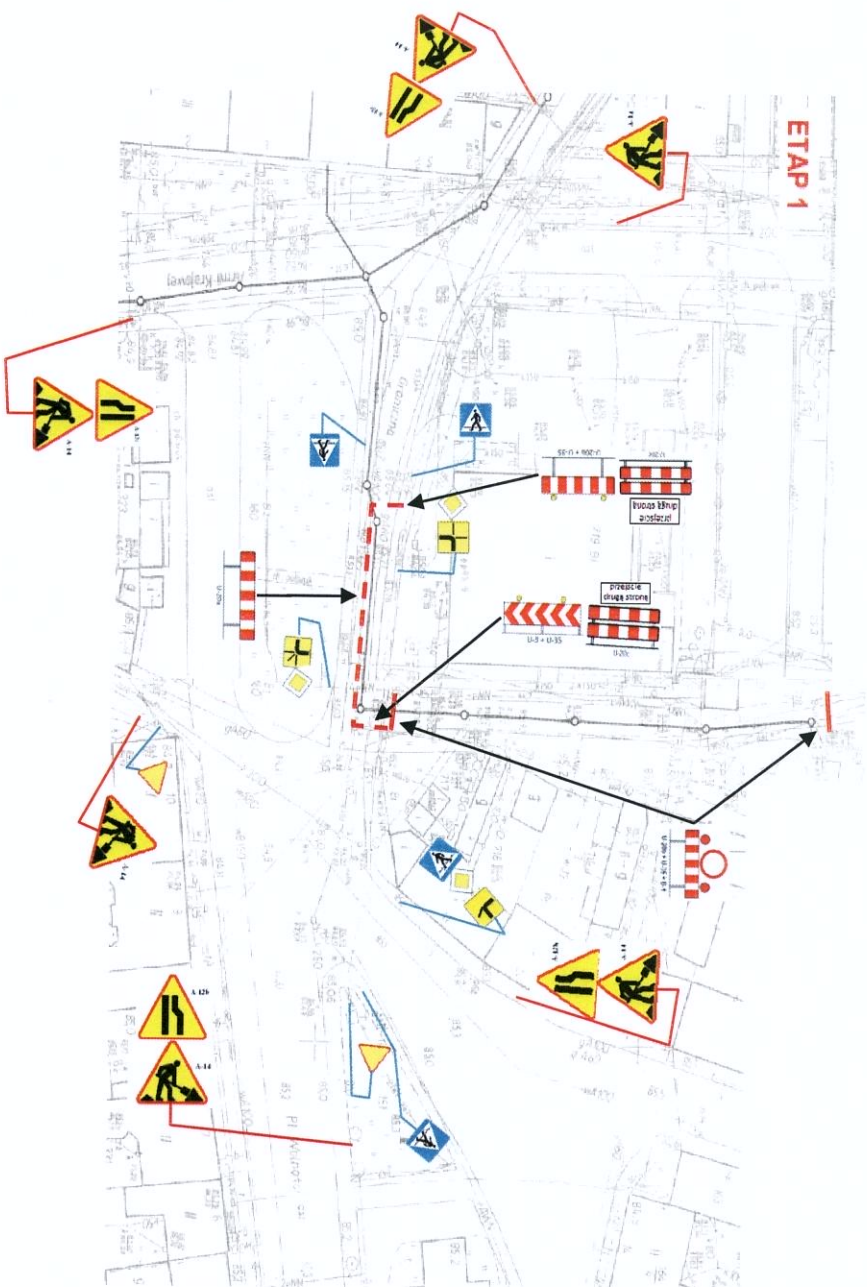
**ZATWIERDZONO**

Projekt organizacji ruchu drogowego  
Przez Starostę Żarskiego  
dn. 15.04.2012 pod par. 11.11.11  
organizacja ruchu STARA - ZARÓW  
funkcją wzmocni zachowania Kbmies.  
z uwagami  
jednostka realizująca organizację ruchu  
z wyjątkiem organ zarządzający i r. r. r.  
ta pol. i. i. o terminie jej wprowadzenia  
co najmniej na 7 dni przed rozpoczęciem  
prac.

STAROSTA POWIATOWY  
ZARÓW  
Agnieszka Pawła II 5  
68-200

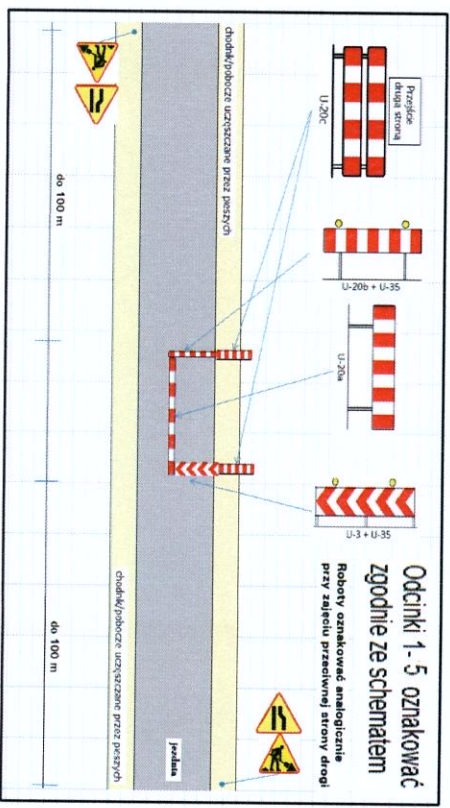
<b>ERO-INSTAL</b> PRACOWNIA PROJEKTOWA			
ul. Władysława Jagiełły 61, 65-400 Łódź, tel. 52 717 10 70, fax 52 717 21 20 e-mail: eroinstal@poczta.onet.pl, www.ero-instal.pl			
OBIEKT	Sieć kanalizacji sanitarnej w m.ści Jasieli		
WZNAJ	Projekt organizacji ruchu na czas budowy kanalizacji sanitarnej oraz na czas odciążenia nawierzchni drogi po budowie sieci w miejscowości Jasieli.		
INWESTOR	Gmina Jasieli		
BRANŻA	Organizacja ruchu		
PROJEKTANT	mgr inż. Włodzisław Horosławski	DATA	02.2012
		SKALA	1:1000
		PRZYS. NR	12
PLAN SYTUACYJNY			



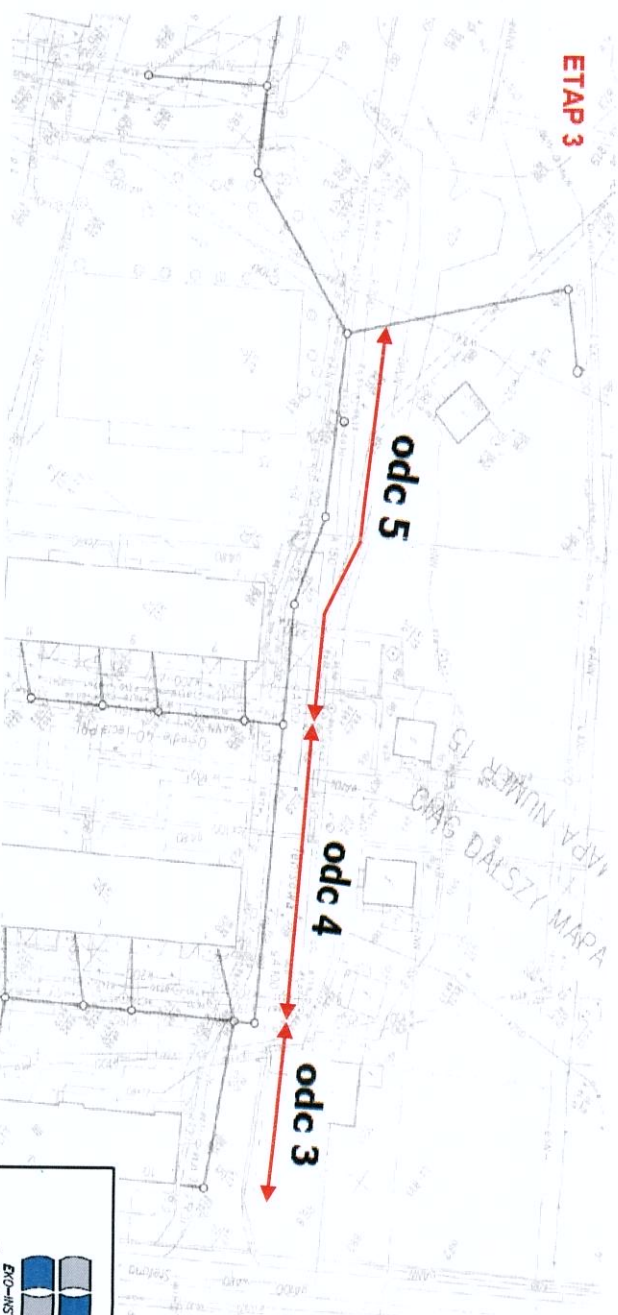


**ZATWIERDZONO**  
 Projekt organizacji ruchu drogowego  
 Przez Starostę Żyrardowski  
 dnia 19.04.2012 r. pod poz. III.1/11.1  
 organizacja ruchu STAZA  
 termin ważności zatwierdzenia 15 mias.  
 z uwagi:  
 jednostka realizująca organizację ruchu i  
 zawiadomienia organ zarządzający i nadzoru  
 zarząd drogi, jej właściwego kompetencji  
 ta policji o terminie jej wprowadzenia  
 coniniej na 7 dni przed rozpoczęciem  
 prac.

*Bożena Jędrzejko*  
 w Złazach  
 Meja Jara Pordk II 5  
 68-200 ZARY



**Za zaporami drogowymi ustawionymi prostopadle do osi jezdni zastosować pryzmy piasku**



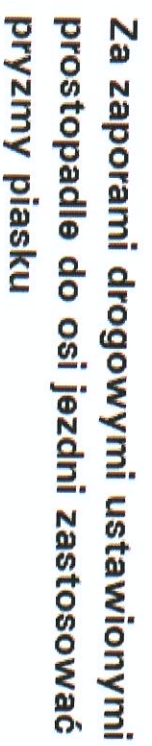
**URZĄD MIEJSKI**  
 ul. XX-lecia 20, tel. 4578087  
 68-320 JASIEŃ  
 NIP 928-10-01-003 (07)

**ZAPINOMANO POZYTYWNE**  
 przy piśmie Nr  
 z dnia 16.04.2012  
 podpis *Włodek Tatarak*  
 INSPEKTOR

nr ewid. u. r. bud. 61 82 Zg  
 z 5.2.5.6.2.13.57.5 ust. 1 pkt 11.2

<b>EHO-INSTAL</b>	
<b>PRACOWNIA PROJEKTOWA</b>	
ul. Kąkolnicza 61, 68-400 Górzki Wyp. tel. 95 717 10 70 fax. 95 717 23 20 e-mail: eho-instal@poczta.onet.pl www.eho-instal.pl	
OBIEKT	Sieć kanalizacji sanitarnej w m-stu Jasień
NAMAZNA	Projekt organizacji ruchu na czas budowy kanalizacji sanitarnej oraz na czas odnowienia nawierzchni dróg po budowie sieci w miejscowości Jasień.
INWESTOR	Gmina Jasień
BRANŻA	Organizacja ruchu
PROJEKTANT	mgr inż. Włodzisław Horasimowicz
PLAN SITUACYJNY	DATA 02.2012 SKALA 1:1000 RYS.NR 13





- znak istniejący

- znak projektowany

dla umożliwienia mieszkańcom dojścia do posesji należy stosować kładki dla pieszych z poręczami

Na czas budowy odc. 2, 3, 4 znaki ostrzegawcze ustawiać na każdym z 4 wlotów skrzyżowania.

Na czas budowy odc. 7, 9  
znaki ostrzegawcze ustawiać na  
każdym z 3 wlotów

Na czas budowy odc. 8, 15, 16, 18 znaki ostrzegawcze ustawiać na każdym z 4 wlotów skrzyżowania

ZATWIRDZONO

Projekt organizacji ruchu drogowego  
Droga Starożytna Żelazkiego  
data 18.04.2012 rok godz. 13.11.2012  
organizacja ruchu S.A.A. - C7/OWA  
termin wykonania zgłoszenia 13 mies.

**Odcinek 13**

**SŁABOŚĆ POWIATOWYCH WODNIAKÓW**

ZARV

**ZAPOMNIAMO** POZYTYWNE  
NEGATYWNE


przypis Nr. 177221. bh. 2

z dnia 16.04.2012 r.

podpis INSPEKTOR

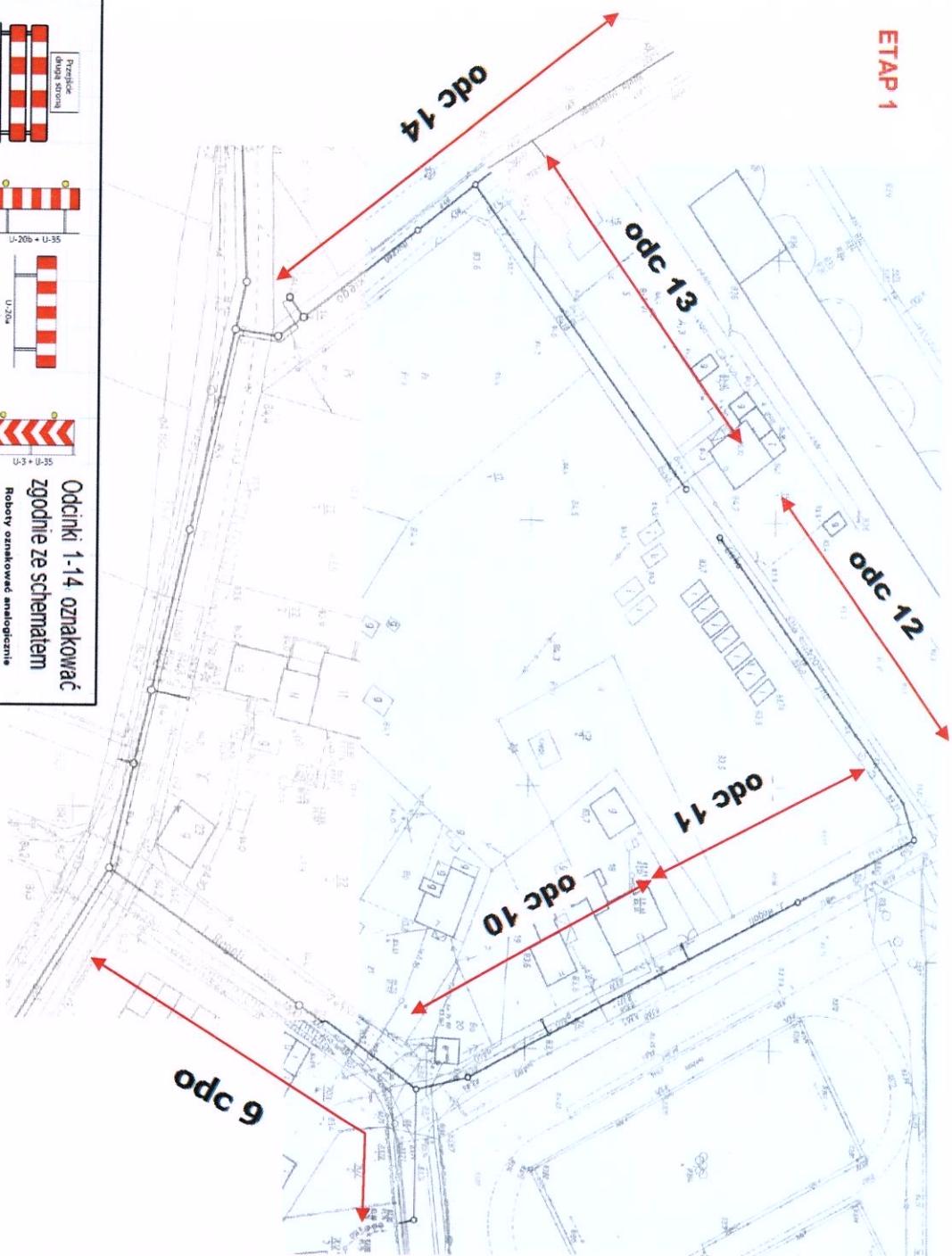
~~Wiktor Tatarski~~

nr ewid. u. r. bud. 81/82/Zg  
z 55.2, 56.2 i 3, 57, 513 ust. 1 pkt 1 i 2

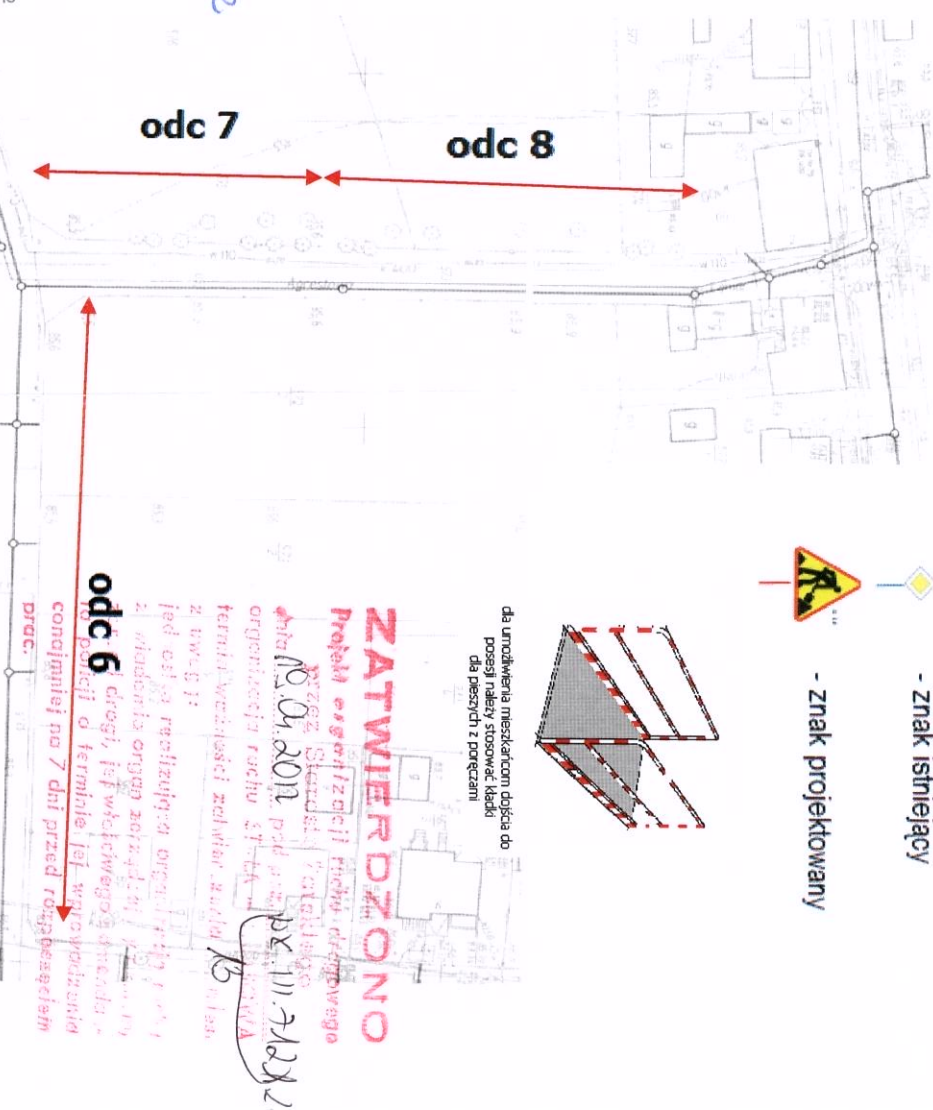
 <b>EKO-INSTAL</b> PRACOWNIA PROJEKTOWA	
EKO-INSTAL, Horosimowicz i Wspólnicy Sp. z o.o. ul. Koszalińska 61, 63-000 Górzewo Wlkp. email: <a href="mailto:eko@ekoinstal.pl">eko@ekoinstal.pl</a> <a href="http://www.eko-instal.pl">www.eko-instal.pl</a> tel. 95 717 10 70 fax. 95 717 23 20 NIP: 5951676792 REGON 080039361	
ORIENT	Sieć kanalizacji sanitarniej w m-sto Jastref Projekt organizacji ruchu na czas budowy kanalizacji sanitarnej oraz na czas odtworzenia nawierzchni drogi po budowie sieci w miejscowości Jastref.
INWESTOR	Gmina Jastref
BRANŻA	Organizacja ruchu
PROJEKTANT	mgr inż. Waldemar Horosimowicz
PLAN SYTUACYJNY	
DATA	02.2012
SKALA	1:1000
PYS.NR	14



ETAP 1

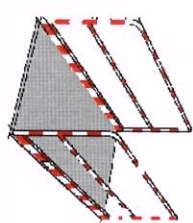


ETAP 2



OZNACZENIA

- znak istniejący
- znak projektowany



do umocnienia miejscom blisko do posesi należy stosować baki do pieszych z poręczami

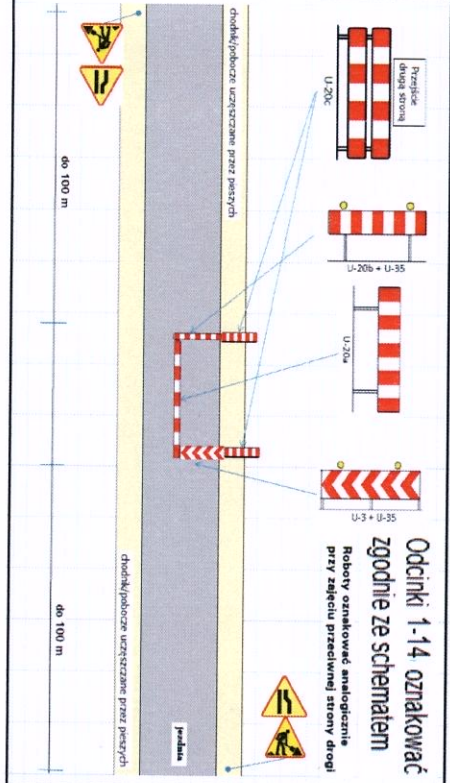
**ZATWIERDZONO**

Projekt organizacji ruchu drogowego  
16.04.2012  
podpisał: [Signature]  
[Signature]

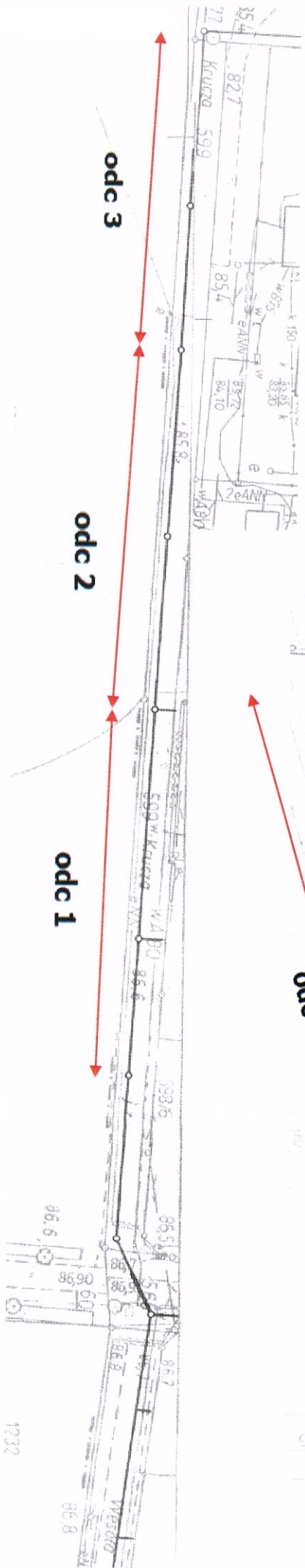
**odc 6**  
concluniej na 7 dni przed rozpoczęciem

**STANOWISKO**  
w ZARACH  
Aleja Jana Pawła II 5  
68-200 ZARY

68-200 ZARY



ETAP 3



Za zaporami drogowymi ustawionymi prostopadle do osi jezdni zastosować pryzmy piasku

 EHO-INSTRAL, Horosławice 1, Wąsosz Sp. z o.o. ul. Kosińskiego 61, 68-400 Gorzów Wlkp., NIP 5961646792 REGON 08009351 email: eho@ehoinstal.pl www.eho-instal.pl	
OBJEKT	Sieć kanalizacji sanitarnej w m-sto Jasień
NAMNA	Projekt organizacji ruchu na czas budowy kanalizacji sanitarnej oraz na czas odnowienia nawierzchni dróg po budowie sieci w miejscowości Jasień
INWESTOR	Gmina Jasień
BRANŻA	Organizacja ruchu
PROJEKTANT	mjr inż. Waldemar Horosławicz
PLAN SYTUACYJNY	DATA 02.2012 SKALA 1:1000 RYS.NR 15